

統合型ワークフロー
Deems[®]

<会社概要>

株式会社アイティーフィット

設立	2010年1月5日
資本金	300万円
代表取締役	小沢 広文
取締役	高倉 達、 福住 仁志
本社	東京都千代田区内神田3-18-3 SDビル6階
従業員数	8名（正社員、業務委託者含む）
保有資格等	ITコーディネータ（経済産業省推進資格） 3名 経営士（日本経営士協会 登録） 2名 PMP（PMI） 1名 プロジェクトマネージャ（情報処理技術者試験） 1名
事業内容	1. クラウドコンピューティング事業 2. コンサルティング事業 (サイボウズ社オフィシャルパートナー)



<アプリ構成図>

6つのアプリとプラグイン

1.ワークフロー



ワークフロー本体のアプリです。
様々な申請を一覧画面で管理することができます。

2.フォーム定義



申請元アプリを指定してフォームを作成するアプリです。
条件分岐や入力制御等の設定をすることができます。

3.経路定義



フォーム定義に利用する経路を作成するアプリです。
Step毎に組織や役職、グループなどを指定することができます。

プラグイン



既に作成済みなどのアプリに対してプラグインを設定することで申請元アプリとして利用することができます
ようになります。

4.処理履歴



処理した履歴をレコードとして保存するアプリです。
CSV等へ書き出すこともできます。

5.回覧通知



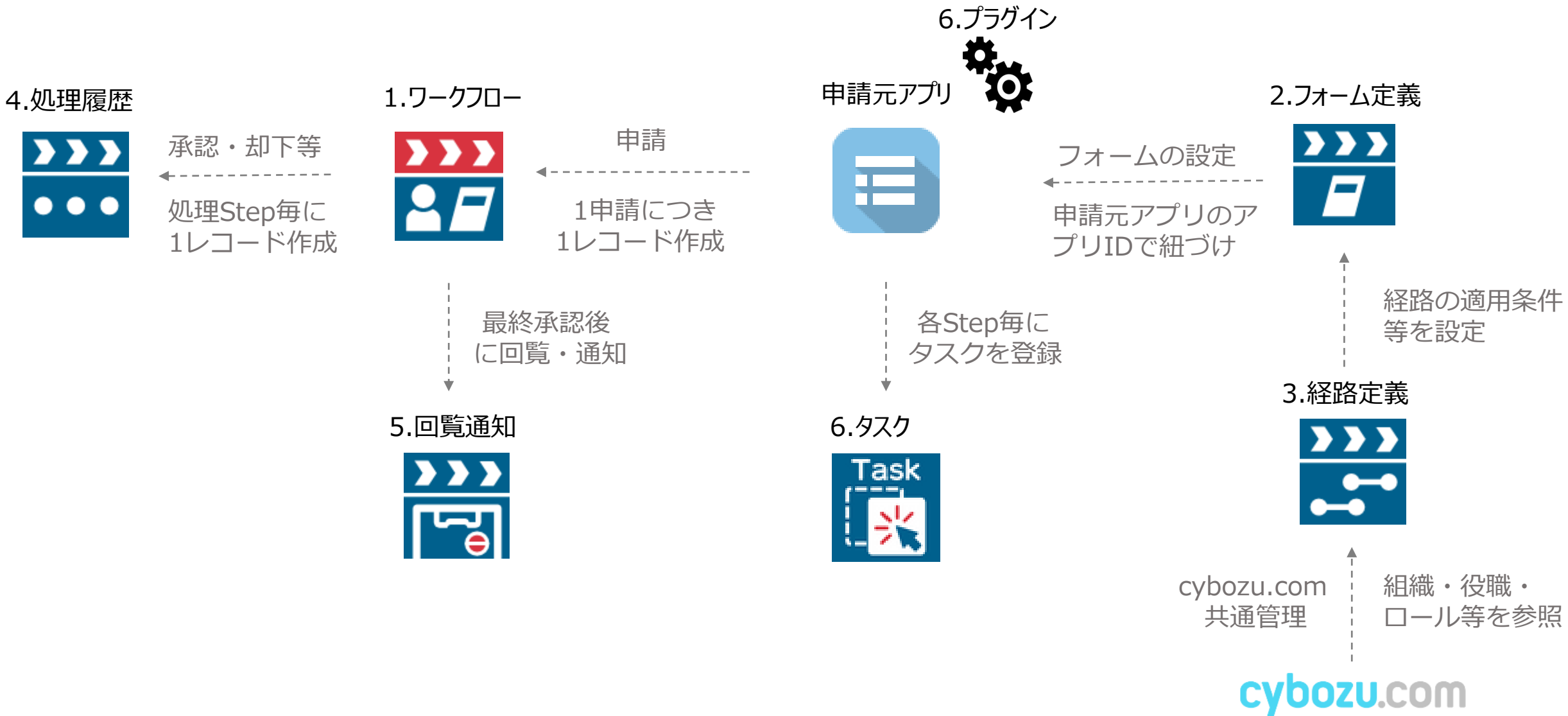
最終承認後に回覧先を指定して回覧することができるアプリです。
未読・キープ・既読など回覧状態を管理することができます。

6.タスク



従来のワークフロー機能にタスク管理機能を加えることにより、ワークフローの各Step毎に承認に必要なToDoやチェック項目などをタスクとして登録できます。

<アプリ構成図> 5つのアプリとプラグイン



① 承認ボタン表示で分かりやすい

申請状態

進行中

申請者

 Days2022

申請者コメント

申請します

確認結果を入力します。

承認 1/2

却下

差し戻す

選択してください ▼

コメント入力

(任意)

申請元内容を開く

取り下げる

処理履歴一覧

処理日時	処理Step名	処理基準	処理者	代理処理者	処理結果	処理コメント
 2023-04-06 15:18	(申請)		 Days2022		申請	申請します

② 様々なアプリからの申請を一覧画面で管理

 ALL



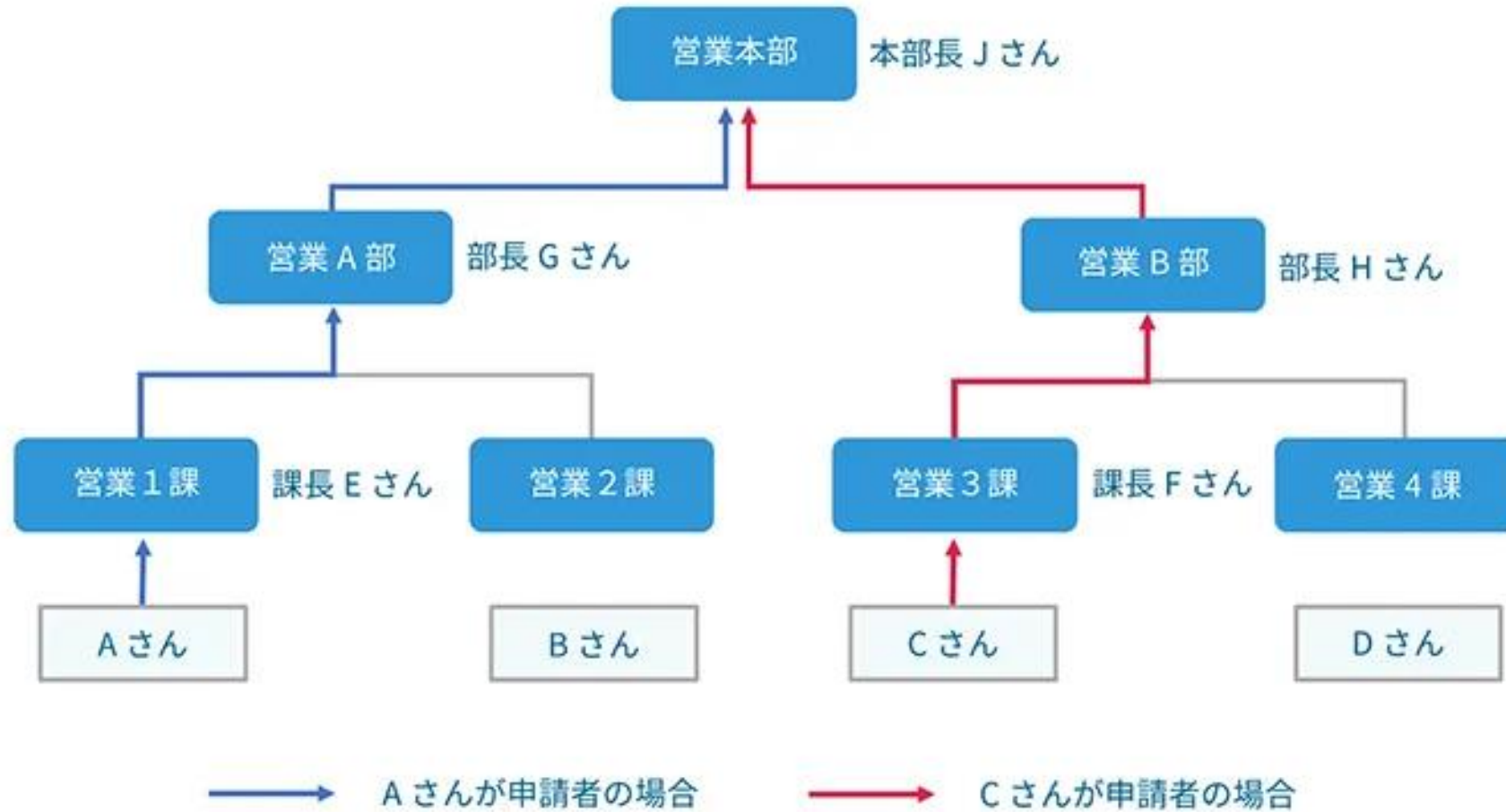



一括承認する

	申請状態	申請番号	申請者	申請元アプリ名
	進行中 1/2	申-00005	 Days2022	請求
	取下げ	申-00004	 Days2022	売上
	差戻し	申-00003	 Days2022	見積
	承認	申-00002	 Days2022	受注
	却下	申-00001	 Days2022	取引先

※ワークフローアプリ詳細画面です。

③ 組織の階層をさかのぼってワークフローを組める



※申請者の上位組織と役職等を指定して申請者から組織をさかのぼっていくワークフローを組むことができます。

④ 組織や経路をマスタ管理することで組織変更にも対応できる

「上位組織の「課長」→「部長」→「本部長」を基本とする申請経路の場合」

承認 StepNo.	承認 Step 名	承認者指定	承認役職指定	承認役職指定
1	課長の承認	誰か 1 人	「優先する組織」を含む上位組織と役職	課長
2	部長の承認	誰か 1 人	「優先する組織」を含む上位組織と役職	部長
3	本部長の承認	誰か 1 人	「優先する組織」を含む上位組織と役職	本部長

※組織や役職等はcybozu.com共有管理、
経路は経路マスタアプリで管理できます。

⑤ 監査対応などに必要な処理履歴が残る

- ✓ 処理履歴アプリにレコードとして一元管理
アプリなのでCSV出力も可能



	処理日時	申請番号	承認番号	処理結果	申請フォーム名	処理Step名	処理者
	2023-04-06 15:22	申-00001		却下	取引先申請	課長	Days2022
	2023-04-06 15:22	申-00002	承-00001	承認	受注申請	部長	Days2022
	2023-04-06 15:22	申-00002		承認	受注申請	課長	Days2022
	2023-04-06 15:22	申-00003		差戻し	見積申請	課長	Days2022
	2023-04-06 15:19	申-00004		取下げ	売上申請	課長	Days2022
	2023-04-06 15:18	申-00005		申請	請求申請	(申請)	Days2022

※処理履歴アプリの一覧画面です

⑥ ビジュアルなタスク管理をカンバン方式で表示

ワークフローの各Step毎に承認に必要なToDoやチェック項目などをタスクとして登録可能

The screenshot displays a Kanban board for the '取引先申請' (Vendor Application) workflow, showing four steps:

- 0 申請済み (Completed):** Task: 新規取引先の情報収集 (1/1). Includes sub-tasks: 資本金, 売上額, インボイス適格請求書発行事業者. Status: 完了(100%).
- 1 反社チェック (Completed):** Task: 反社チェックシートに記入 (1/1). Status: 完了(100%).
- 2 与信調査 (Completed):** Task: 与信調査 (2/2). Includes sub-tasks: 与信チェックサービスを利用 (完了100%), 与信限度額を法務部でチェック (完了100%).
- 3 秘密保持契約締結 (In Progress):** Task: 秘密保持契約締結 (1/3). Includes sub-tasks: クラウド契約サービスで締結 (未処理0%), 修正内容を法務部に確認 (処理中50%), Draftを新規取引先に送付 (完了100%).
- 4 基本取引契約書 (Not Started):** Task: 基本取引契約書 (0/1). Includes sub-tasks: 契約書に締結内容を記載, 社名チェック, 住所チェック. Status: 未処理(0%).

詳しい機能	説明
kintoneアプリ間のワークフロー構築が可能	例えば、契約締結の承認後に、発注が可能になり、そして、発注の承認をもって支払申請が可能になる。といった、複数のkintoneアプリを連携させた業務フローを構築することが可能です。
多段階申請フローの設置が可能（複数のワークフロー）	1つの申請元のkintoneアプリに、複数の申請ワークフローを設定できます。例えば、海外出張の事前申請と帰国後の旅費精算申請が1つのkintoneレコードで実現可能です。
ワークフローの適用条件を指定可能	申請元レコードが指定した条件に一致した場合に、ワークフローが適用されます。適用条件には、金額や文字列、日付比較など多彩な条件を指定できます。
条件分岐（承認経路の自動適用）が可能	申請元レコードの金額や文字列、日付フィールド等の値を元に、経路条件式に合致した承認経路を自動適用します。
柔軟な承認経路と承認者の指定（1人または複数承認）	承認経路は複数のステップを設定できます。「上長」、「グループ」、「組織」、「組織とその役職」、「ユーザー指定」を指定することができます。次のステップに進む条件として、誰か1人または全員承認（複数承認）の種別を指定できます。
代理承認	代理承認者による承認・却下・差し戻しの操作が可能です。代理承認者は、ユーザープロフィール項目で指定できます。
様々な申請を一括承認	旅費申請や仕入購買申請など、様々な申請元kintoneアプリからの申請を一括承認できます。

< 詳しい機能② >

詳しい機能	説明
申請番号および承認番号の自動採番	申請フローの承認時には、承認状態のみならず承認番号を自動付与できます。申請番号と承認番号のプレフィックスや桁数を指定できます。
各承認ステップにおける必須入力フィールドを指定可能	ワークフローの各ステップにおいて、必須入力を設定できます。例えば、取引先の登録申請では、営業担当者が会社名・住所等を入力し申請します。次のステップで調査部門が売上高や資本金を入力します。最終ステップでは本部長が与信金額を入力します。それぞれのステップで必須入力を設定することで一連の業務フローを構築できます。
kintoneモバイルアプリでも 利用可能	申請元アプリからの申請および承認、却下、差し戻しが可能です。また、一括承認もできます。
回覧通知機能	最終承認後に指定した通知先（ユーザー）毎に回覧通知レコードを作成します。kintone通知機能を使って通知できます。また、自分宛の回覧レコードを未読・既読の指定とキープで後から読みこともできます。
処理履歴の自動記録	承認者の処理履歴が自動で保存されます。内部統制の監査ログとしてCSV出力も可能です。
JavaScriptの実行が可能（オプション）	承認後にJavaScriptを実行可能です。承認のタイミングも指定可能です。

< 料金とお支払い方法 >

料金 PRICE

プラン50

20,000円/月

50ユーザーまで

プラン100

40,000円/月

100ユーザーまで

プラン200

70,000円/月

200ユーザーまで

プラン300

90,000円/月

300ユーザーまで

※ユーザー数は、kintoneスタンダードコースをご契約中のユーザー数になります。
ご利用中のユーザー数は、cybozu.com共通管理の画面にてご確認頂けます。
※301ユーザー以上は個別御見積致します。お問合せください。

< 料金とお支払い方法 >

< 月払い >

ご請求方法

- 請求書はご利用月の翌月月初に、マネーフォワードケッサイ株式会社よりメール送信されます。

お支払い方法

- お支払先口座 : 請求書に記載(マネーフォワードケッサイ株式会社の名義となります)
- お支払方法 : 銀行振込または口座振替
- 銀行振込手数料: 貴社でのご負担をお願いいたします
- お支払期日 : 原則、ご利用月の翌月末日

その他

- 当サービスではマネーフォワードケッサイ株式会社が、請求業務の受託及び代金債権の收受権限の付与を受け、又は、販売元から当該債権の債権譲渡を受けて、請求書の発行や代金の回収、管理を行っております。
- 審査の結果、別のお支払方法をご提案する可能性がございます。予めご了承ください。
- 請求書の発行元およびご入金先口座名義は、マネーフォワードケッサイ株式会社となります。お間違えのないようご注意ください。
- 「MF KESSAI」でご注文の場合、領収証の発行を承っておりません。銀行での振込票(ご利用明細)または通帳の記載を支払証跡としてご利用ください。

< 年払い >

ご請求方法

- 請求書はお申込みを弊社にて受理した後、マネーフォワードクラウド請求書よりメール送信致します。

お支払い方法

- お支払先口座 : 請求書に記載(弊社名義)
- お支払方法 : 銀行振込
- 銀行振込手数料: 貴社でのご負担をお願いいたします。
- お支払期日 : 原則、ご利用開始月の翌月末日

その他

- 領収証の発行を承っておりません。銀行での振込票(ご利用明細)または通帳の記載を支払証跡としてご利用ください。

< よくあるご質問 >

カテゴリ	内容	回答
英語版	海外の場合、オンライン（web会議）を利用してのサポートはサポート可能な時間帯などありますか？	メールでは24時間受け付けております。回答は弊社営業時間になります。有償オンラインは時差を考慮し都度調整させていただきます。
英語版	英語版について。a.ユーザーごとに言語設定が可能でしょうか？ b.言語切り替えが可能なのでしょうか？	a.可能です。 b.可能です。 ※申請状態（ステータス）については英語版では英語でデータ保存されるため、CSV出力や、一部の画面（編集画面、モバイル画面等）で英語で表記されます。また、グループのフィールド名は言語切替できません（kintoneの制約）。
通知	通知機能はありますか？ またStep毎に通知を行うことはできますか？	通知については、kintone標準機能「レコードの条件通知」を利用して設定して頂きます。Step毎に通知をするのであれば、申請元アプリにて「レコードの条件通知」の設定を行うことをお勧め致します。その際、KWFワークフローアプリでは「レコードの条件通知」の設定は行わないでください。通知が重複するためです
承認者の変更	申請時に、承認者が不明の場合や、承認者を後から変更する可能性があります。承認途中の段階で、承認者が後続Stepの承認者を新たに追加したり、既に設定されている承認者を変更することが可能でしょうか。	「依頼先指定Step」にて設定を行えば、申請後に承認依頼先を変更することが可能です。
承認ルート	承認ルート・ロールは事前に設定できますでしょうか。	事前に定義し設定することができます。

< よくあるご質問 >

カテゴリ	内容	回答
取り下げ	引き戻し機能（申請者が申請を取り消せる機能）はありますか。	申請者による取り下げが可能です。
引き上げ	引き上げ機能（上長が下位の承認者を飛ばして強制的に承認する機能）はありますか。	現在この機能はございません。
一括承認	連続承認機能はありますか。	一括承認機能がございます
一括申請	連続申請機能はありますか。	CSV等でデータを読み込んだ後、一括申請できる機能がございます
入力制限	ステータスごとに入力項目を制限することは可能ですか。	申請前、進行中、承認後、却下後 でフィールドの編集不可を指定可能です
サービス停止	仮に、当該サービスの提供を停止、終了するなどの場合、どのような対応になるか知りたい。	最低限、ご契約期間は担保されます。またサービス停止にあたっては弊社より事前に告知を致します。またサービス終了後はCDNサーバーを停止することになりますので、個別相談（別途費用）にはなりますが、弊社で管理しているプログラムファイルをユーザのkintone環境に組み込み動作する形に変更しご提供することも可能で、その場合にはサービス終了後も使い続けることが可能となります。
サブドメイン名の変更	kintoneサブドメインを変更した場合の、影響と対処手順を教えてくださいませんか。	kintoneサブドメイン名を変更した際には、弊社宛にメールにて新旧のサブドメインと切替日を指定いただければ対応可能です。